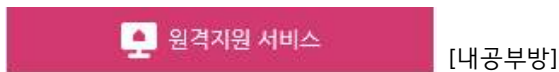


[원격지원 신청 방법 안내 - 학생]

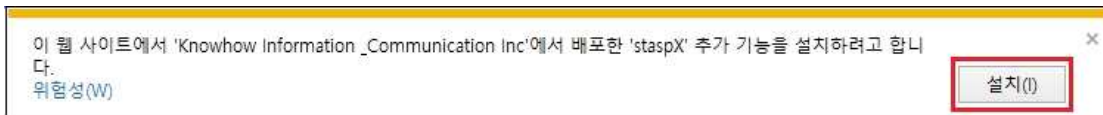
- ▶ 바오로딸 성경학교 홈페이지 > 학습지원 > 자주하는 질문 > 수강장애
http://uus.pauline.or.kr/board/board_list/b_code/faq/s_gubun/60를 참고해주시고,
 도움이 필요한 경우 '원격지원 서비스'를 요청하시기 바랍니다.

'원격지원 서비스' 요청 방법은 아래와 같습니다.

1. 바오로딸 성경학교로 전화하셔서 문제에 대해 간단히 설명해주시고, 원격지원을 요청해주시시오.
 - 우편 성경공부 02)944-0819~24
 - 이러닝 성경공부 02)944-0840~43
 - 문의 시간: 월~금 오전 9:00~12:20/오후 1:30~6:00 (토·일요일/공휴일 휴무)
2. 바오로딸 성경학교 홈페이지(<http://uus.pauline.or.kr>) 메인화면의 '원격지원'
 또는 '내공부방' 좌측 메뉴바 하단의 '원격지원 서비스'를 클릭합니다.

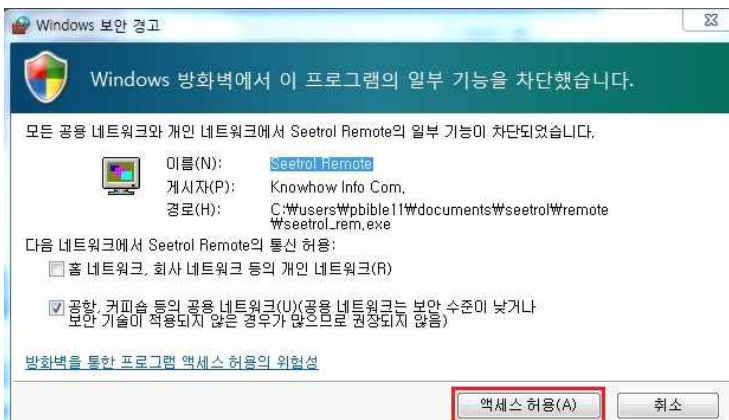


3. 아래의 창이 뜨면 [설치] 버튼을 클릭합니다.



4. 창이 닫히면, '원격지원'을 다시 클릭합니다.

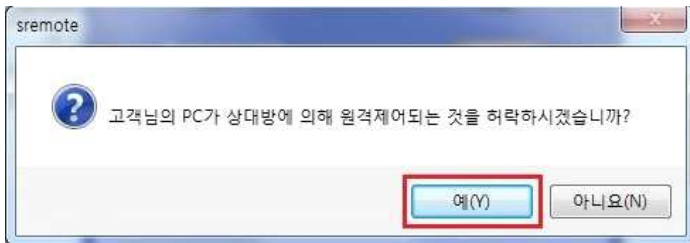
5. Windows 보안 경고 창이 뜨면, [엑세스 허용] 버튼을 클릭하고,
 컴퓨터 변경 허용 창이 뜨면 '예(Y)'를 클릭합니다.



6. 'Seetrol Remote' 창에 뜬 왼쪽 **4자리 숫자**를 바로로탈 성경학교 담당자에게 불러주시고, 만약, 숫자가 뜨지 않는다면, '80포트 사용'에 체크해주시면 됩니다.

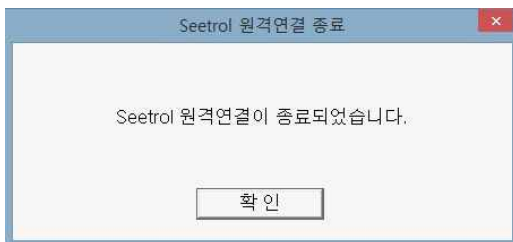


7. '원격제어 허락' 확인 메시지가 뜨면, '**예(Y)**'를 클릭합니다.



8. 수락과 동시에 **원격지원이 시작**됩니다.
(담당자가 점검 하는 중에는 키보드나 마우스의 동작을 멈추고 기다리시면 됩니다.)

9. 원격지원이 종료되면, 원격연결 종료를 알리는 메시지 창이 뜹니다.



[원격지원 연결이 안 될 경우]

- ▶ '원격지원' 아이콘을 클릭해도 아무런 동작을 하지 않을 경우
'도구'에서 **ActiveX 필터링(X) 체크**를 확인하신 후, **해제**해 주시면 됩니다.
(상단에 메뉴바가 보이지 않을 경우, Alt 버튼 클릭)

